



Wege- u. Flächenbelag

terrasystem[®]

Swietelsky AG

Filiale Sportbau

Sporthallen - Sportanlagen im Freien – Garten- und Landschaftsbau

Ipfdorferstraße 11, 4481 Asten, Österreich

T.: +43 7224/65 364 E.: sport@swietelsky.at

ASTEN – ST. PÖLTEN – ROSENHEIM



TERRASYSTEM

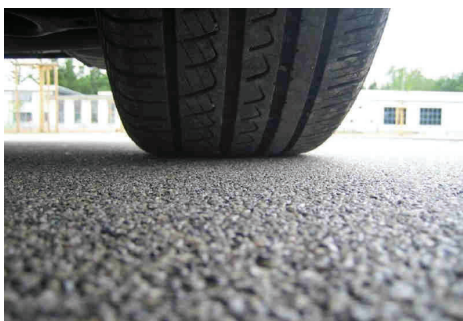
ÖKOLOGISCH – ÖKONOMISCH – KREATIV

terrasystem® ist ein gebundener, wasser- und luftdurchlässiger Bodenbelag aus Kiesen und Edelsplitten, die mittels einem umweltfreundlichen Binder verklebt werden. **terrasystem®** Beläge sind in ihrer Anwendung sehr vielseitig und eignen sich hervorragend für stark genutzte und repräsentative Flächen.

DESIGN	Individuelle Form- und Farbgestaltung, fugenlos
UMWELT	Umweltverträglich, offenporige Struktur, bis zu 40% Hohlraumanteil, wasser- und luftdurchlässig, keine Bodenversiegelung, grundwasserneutral
PFLEGE	Wartungsarm, geringer Pflegeaufwand, Reinigung mittels Besen / Kehrmaschine / Laubgebläse oder Hochdruckreiniger, Winterdienst tauglich
BESTÄNDIGKEIT	Langlebig, robust, witterungsbeständig, frost- und tausalzbeständig, temperaturstabil, abriebfest
BELASTBARKEIT	Hohe Druckfestigkeit und hohe Belastbarkeit (je nach Aufbau)
KOMFORT	Angenehm zu begehen, geringer Rollwiderstand, rutschhemmend, schall- und feinstaubschluckend, geruchlos



terrasystem® Beläge sind aufgrund ihrer Wasser- und Luftdurchlässigkeit für Baumscheiben geeignet. Der Wurzelraum wird begebar ohne die Fläche zu versiegeln.



terrasystem® ist ein robuster Belag der hohen Belastungen standhält und abriebfest ist. Er eignet sich hervorragend für Parkplatzflächen.

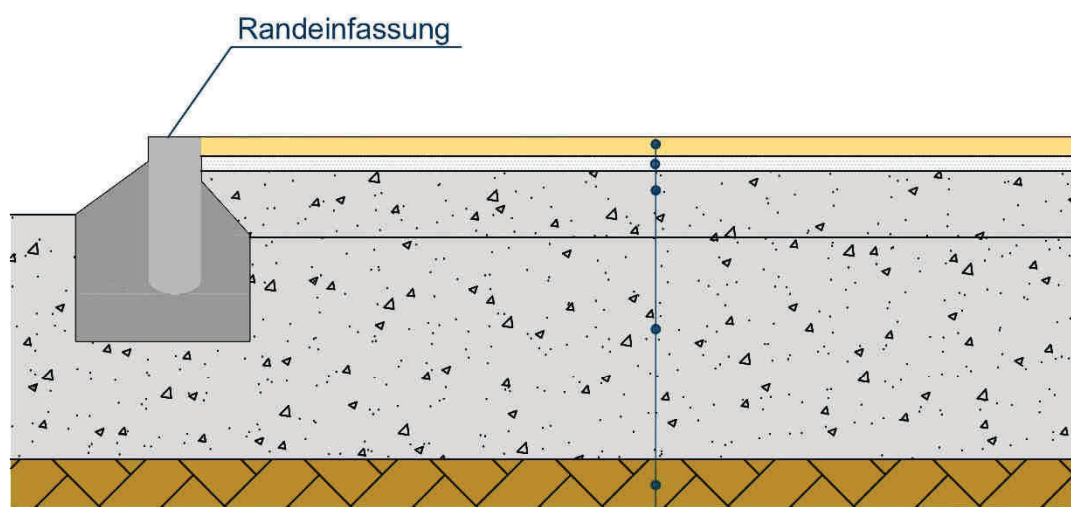


Durch die Farbvielfalt und Formgebung entstehen mit **terrasystem®** individuelle Designs.

AUFBAU

WASSERDURCHLÄSSIG – FUGENLOS – FORMSTABIL

terrasystem® Belagssysteme werden je nach Einsatz und Belastung auf ungebundener oder gebundener Tragschicht installiert. Die Belagssysteme sind 100% drainagefähig (wasserdurchlässig) und eignen sich aufgrund ihrer Umweltverträglichkeit auch für die Verwendung in Wasserschutzgebieten.



Systemaufbau

- **terrasystem®** Belagssystem
- Feinplanum Splitt *
- Obere ungebundene Tragschicht *
- Untere ungebundene Tragschicht *
- Erdplanum mit Drainage *

* Die Materialien müssen den Anforderungen gemäß
ÖNORM B 2606-3 entsprechen.



Durch die offenporige Struktur mit bis zu 40% Hohlraumanteil sind **terrasystem®** Beläge wasser- und luftdurchlässig. Der Boden wird nicht versiegelt.

Anwendungsmöglichkeiten von **terrasystem®**:

- Geh- und Radwege
- Parkplatzflächen und Verkehrswege
- Platzgestaltung im öffentlichen Raum
- Freiflächen, z.B. Schulen, Kindergärten, Krankenhäusern
- Umlandflächen bei Freibadanlagen und Pools
- Terrassenflächen, z.B. Privatbereich, Gastgärten
- Baumscheiben

FARBEN

STANDARDFARBEN



QUARZ BEIGE



DIABAS GRÜN



QUARZ SILBERGRAU



GRANIT ROT



RHYOLITH ORANGE



GRANIT GRAU



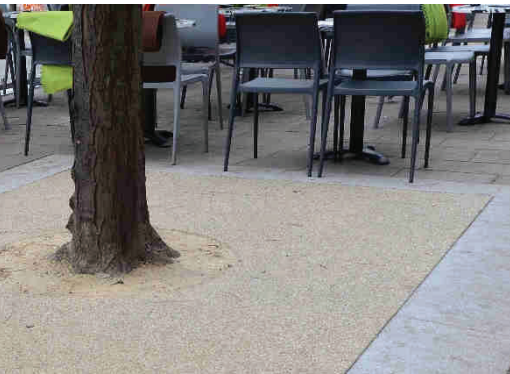
BASALT SCHWARZ

DAS STANDARDSORTIMENT VERWENDET NATÜRLICHE ROHSTOFFE, ROHSTOFF-BEDINGT KÖNNEN DIE FARBEN IM NATURFARBENBEREICH VARIIEREN.

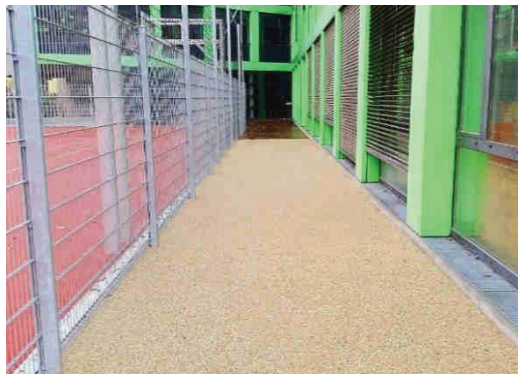
SONDERFARBEN SIND AUF ANFRAGE MÖGLICH, EBENSO DIE AUSFÜHRUNG MIT GLASSPLITTEN UND KOLORIERTEN QUARZEN.

ANWENDUNG

REFERENZEN



Baumscheiben, Wien 12., Meidlinger Hauptstraße



Wegebelag, Purkersdorf, BRG



Platzgestaltung, Wien Quartier Belvedere



Spielplatz, Wien 3, Rochuspark



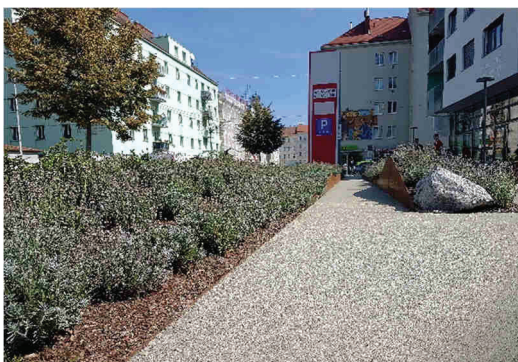
Wegebelag, Bad Tatzmannsdorf, REHA Klinikum



Eingangsbereich, Puch bei Hallein



Wegebelag, Krems, Schulzentrum



Wegebelag, Wien 10, Troststraße



Parkplatz, Deutschland